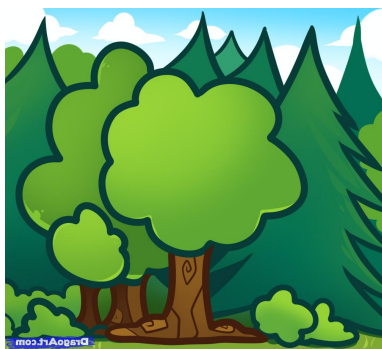


<https://rpi-aranc-evosges.etab.ac-lyon.fr/spip/spip.php?article716>

# Suivre les traces d'animaux

- Ecole d'Aranc - classe maternelle CP - Ecole en forêt -



Date de mise en ligne : mercredi 24 janvier 2024

---

Copyright © RPI : Evosges - Aranc - Tous droits réservés

---

**Lundi 15 janvier, nous sommes allés dans la forêt.**

On a fait deux groupes.

Un groupe jouait à la queue du diable. *Léo R*

Un autre groupe a cherché des traces d'animaux et a essayé de les suivre. *Léo R*





On a trouvé des traces de lièvre. *Ethan*

On a vu aussi des traces de chevreuils et une couchette de chevreuil sous un arbre. *Raphaël*

Le chevreuil s'est mis dessous pour se reposer. A un endroit la neige était grattée. Il a certainement mangé des feuilles.

On a vu aussi du pipi d'animal. Ça faisait jaune dans la neige. *Tina*

A un moment on a vu des grosse traces de pattes. On pense que c'était un sanglier. Ce n'était pas facile car comme il neigeait la neige recouvrait un peu les empreintes.







On a chanté la chanson de l'écho. Léo R

## La récréation









